

星の町で、星を食べよう。

いながわ☆スターフードプロジェクト

星×旬野菜

猪名川町が誇る美しい星空と、豊かな自然の中で作る野菜を組み合わせ登場した「いながわ☆スターフード」。

＜いながわ☆スターフードの定義＞

- 一、星をイメージした見た目及びメニュー名であること
- 一、町内産の旬な野菜を一つ以上使用すること
- 一、猪名川町を輝かせる強い思いを持って作られたものであること

3つの条件をクリアしたスイーツ、パン、麺、洋食…バラエティ豊かな猪名川町の星の輝きをお召し上がりください



2016年秋
提供時期
9月～11月

Bakery-café
Konne

「konneのいちばん星」 200円

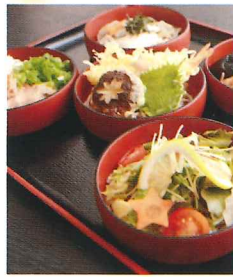


野菜：さつまいも
星型パンは輝く流れ星をイメージ。さつまいも、生クリームたっぷりのさつまいも餡と小倉餡をデニッシュ生地で包みました。コンネの人気商品（＝いちばん星）になってほしい！と名づけました。（1日10個限定）

店舗 猪名川町万善字畑満59-1
☎072-768-2001 定休日（水）

道の駅いながわ
そばの館

「五つ星そば」 1,300円



野菜：しいたけ・小松菜・大根
道の駅自慢の十割そばを五つの味（天ぷら・おろし・サラダ・とろろ・季節の野菜）で楽しんでいただけるボリュームたっぷりのおそばです。

店舗 猪名川町万善字竹添70番地1
☎072-767-8600 定休日（水）

カフェレストラン
山の駅

「おひつじ座のカレー」 750円



野菜：なす・かぼちゃ
秋の星座・おひつじ座をイメージしたカレーライス。たっぷりの玉ねぎと香り豊かなカレー粉で作る深い味わいの自家製カレールーに、旬の野菜をトッピングしました。

店舗 猪名川町肝川字西ノ前125
☎072-766-4088
定休日（火）※水・日は昼営業のみ

ふあみぐりあ

「お好み焼き屋の星のパフェ」 450円



野菜：かぼちゃ・小松菜・さつまいも
かぼちゃ・小松菜・さつまいもの3層ムースにソフトクリームを乗せ、お好み焼き生地の星型クッキーときらめきをトッピング。
お好み焼き屋渾身のスイーツ！

店舗 猪名川町松尾台1丁目2-1
日生中央サピエ 1F
☎072-766-6350 定休日（年中無休）

ぎんざん
イオンモール猪名川店

「きららあんかけうどん」 890円



野菜：しいたけ・ゆず
町の特産品でもあるしいたけを使い、野菜たっぷりのあんをかけたあつたかうどん。ふわりと香るゆずで秋を感じながら、星を召し上がれ。

店舗 猪名川町白金2丁目1
イオンモール猪名川 3F
☎072-765-1176 定休日（年中無休）

レストランテ
トリトン

「星空の輝きに捧げる 2人だけのコース」 4,968円



野菜：ゆず・かぶ・枝豆・さつまいも ほかゆずをふんだんに使ったカルパッチョ、真つ白なかぶの星が輝くスモークサーモンスパゲティ、窯焼きピザとさつまいもの濃厚プリン。星の輝きを二人で分かち合っ♡（各単品あり）

店舗 猪名川町差組字向イ201-2
☎072-767-2550 定休日（年中無休）

お問合せ

猪名川町で100万人に食べてもらおうプロジェクト委員会

〒666-0243 兵庫県川辺郡猪名川町柏梨田字前ヶ谷158-1

電話：072-766-3012 FAX：072-766-4531

本事業は阪神北夢づくり応援事業の助成を受け実施しています。



スタッフ★
フォトコンテスト
実施中！
HPを見てね！

<http://100star.jimdo.com/>

J A兵庫六甲
いな郷グループ

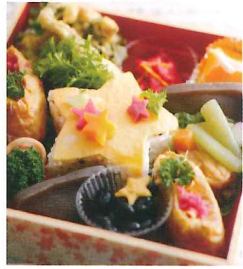
「満天星スター」 700円

野菜：しいたけ・黒豆・大根
地産地消を目標にグループ員が作った野菜を使用し、すべて手作りのおふくろの味。
星は満天、栄養満点のお弁当です！

販売は道の駅いながわ（定休日水）のみ（土日限定）。

店舗販売はなし。

店舗 猪名川町笹尾字黒添エ21
☎072-768-2666 定休日（水）



シフォン川西

「星に願いを」 380円

野菜：かぼちゃ・栗・黒豆
秋野菜+プレーンのシフォンケーキを、星型に形どり、一度に色々な「秋の味」を楽しめるように工夫しました。中央の白い雲に見立てた生クリームでお買い上げ後すぐ召しあげられます。

販売は道の駅いながわ（定休日水）のみ、店舗販売はなし。

店舗 猪名川町万善字神屋田255-2
☎072-768-0748 定休日（水）



和菓子処うませ

「星くず三姉妹」 280円

野菜：さつまいも・かぼちゃ・柿
星型の三色くず焼をポップなキャンディ風に並べました。だんご三兄弟なら秋の味覚三姉妹をそれぞれ味わえる「和」スイーツ！
道の駅いながわでも販売

店舗 猪名川町木津字御所垣内15-1
☎072-768-0008 定休日（水）



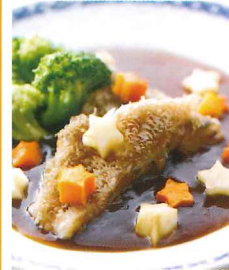
珉王 猪名川店

「星空を仰いで」 972円

～旬魚の甘酢に猪名川の星をちりばめて～

野菜：チンゲンサイ
香ばしく揚げた鱧に、夜空を見立てた甘酢あんをかけ猪名川の山々をイメージしたチンゲンサイを添えました。平日のランチタイムはスープ・ライスをサービス！

店舗 猪名川町差組字向イ202-1
☎072-766-3039 定休日（木）



酒菜お食事処
しまや

「星見る焼きそばプレート」 1,000円

野菜：パプリカ・しいたけ
メインはなんとイカスミ焼きそば！
イカスミ焼きそばの夜空に星形の目玉焼きとパプリカをちりばめ、大野山の星空を表現しました。

サラダ・スープ付きのボリュームプレートです。

店舗 猪名川町島字前田11
☎072-769-0408 定休日（火）



Cafe
manna

「秋の星空カプチーノスイーツセット」 864円

野菜：かぼちゃ・さつまいも
バリスタが淹れる輝く星のデザインカプチーノ。濃厚なかぼちゃプリンと、さつまいものケーキ（※または季節に応じニンジンケーキ）の2種を載せたプレートには流星を降らせませす。

店舗 猪名川町万善字佐保姫86-1
☎072-768-0220
定休日（水）（第3水曜前の火）



カフェ・
プーランク

「銀河の浪漫（マロン?）」 780円

野菜：栗
浪漫ニマロンとシャレてみました。自家製珈琲ゼリーにホイップクリームと北海道小豆。その上に濃厚な抹茶ソフトクリーム、トップには猪名川町産の栗のペーストを載せました。
何度でも食べたくなる大人のパフェ！

店舗 猪名川町伏見台1-1-71
ミュー日生中央202
☎072-765-0508 定休日（月）



照月堂

「レグルス」 220円

野菜：栗
輝く星と紅色の星団…雄大な銀河系を透明な生地の中に表現しました。2層になった土台は蒸し羊かんを使用し、秋の味覚である甘さ控えめの栗の甘露煮で満天の星を見立てました。

販売は道の駅いながわ（定休日水）のみ、店舗販売はなし。

店舗 猪名川町猪淵字蔵元101
☎072-766-0823



饅頭蔵ぎんざん

「銀河うどん」 850円

野菜：しいたけ・大根・ごぼう・パプリカほか
手打ちのうどんとパプリカで銀河をつくりあげ、大根おろしで大野山をかたどったキュートなうどん。旬の野菜は天ぷらやきあげに。素材の味とうどんのこしを楽しんでください。秋は温・冷を選ぶことができます。

店舗 猪名川町万善字畑溝59-1
☎072-768-0018 定休日（水）



サンエトワール
猪名川店

「宇宙ピザ」 250円

野菜：なす・ピーマン
猪名川町の美しい天文台の星をイメージ。楽しいフォルムは、子どもにも大人気！
野菜たっぷり、栄養満点のピザを召し上がれ。
（道の駅いながわでも販売）

店舗 猪名川町紫合字堂田339-1
☎072-765-3303 定休日（火）



※野菜の入荷状況により提供開始日が異なる可能性があります。また写真はイメージであり、実際のメニューと異なる場合があります。価格はいずれも税込価格。

★星のまち猪名川町

町の面積の8割が山林という、豊かな自然。美しい里山と清流猪名川を誇る猪名川町は、空気が澄んでいるため、夜空を見上げるとたくさんの星が輝いているのを見ることができます。この美しい星空を活かし、周囲に光源がなく阪神地域最高峰（標高753m）という天体観測に適した場所である「大野山（おおやさん）」には、猪名川天文台アストロピアがあります。口径50cmの大型望遠鏡と、小さなプラネタリウム、そして満天の星空に会いに、大野山へぜひお越しください。星の輝きと、感動が待っています。

猪名川天文台 住所／猪名川町柏原字尾野ヶ嶽1-1 開館／木～日曜13時30分～21時30分
電話／072-769-0770 休館日は072-766-8709(猪名川町産業観光課)

INAGAWA OBSERVATORY
ASTROPIA



山の上の小さな天文台